

Sécurité et contrôle

Les produits de contrôle/commande aptes à gérer les aspects de sécurité ne sont pas légion. Bernstein présentait à l'occasion du salon SPS/IPC/Drives de Nuremberg, un nouvel automate programmable destiné aux applications de contrôle et de sécurité, basé sur des standards ouverts.

Beaucoup d'industriels souhaiteraient n'avoir à gérer qu'un seul système pour les applications de contrôle et de sécurité. L'automate Safe LogiControl permet la construction de systèmes répondant aux exigences de sécurité Catégorie 4 selon EN 954-1 ou SIL3 selon IEC 61508.

Bernstein s'est associé à KW-Software pour le développement de ce nouvel automate program-

mable. Dans le cadre de ce partenariat, la société distribuera le système de programmation Safeprog et le runtime SafeOS.

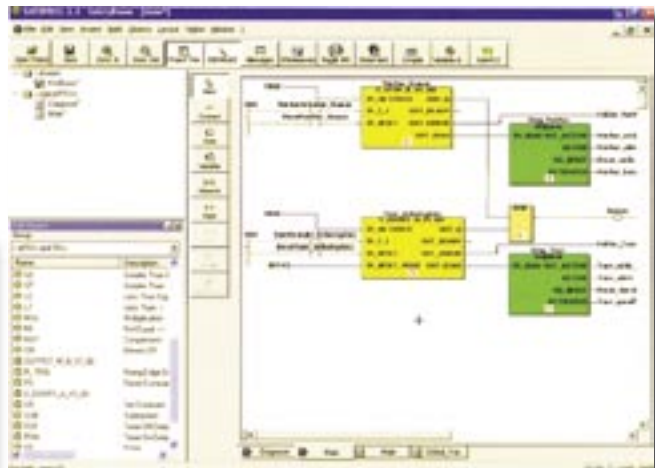
Le programme applicatif pourra être téléchargé via une connexion Ethernet ou via une carte mémoire plug-in. Il est à noter que Bernstein emboîte le pas de Phoenix Contact et de B&R dans le choix de KW-Software comme fournisseur de solutions de programmation.



Les « function blocks »

KW-Software vient d'ailleurs de présenter sa première librairie de « function blocks » PLCopen, qui jusqu'à aujourd'hui a défini une vingtaine de composants

L'automate tient dans un châssis standard de 120 mm de hauteur, la largeur dépendant uniquement du niveau d'extension. Le Safe LogiControl accepte jusqu'à 16 modules d'extension possédant 16 entrées/sorties



standards. La société prévoit d'implémenter 16 « function blocks » d'ici la mi-2006.

A l'heure actuelle, l'association PLC Open a défini une vingtaine de « function blocks », prenant en compte les entrées/sorties, machine d'état, reconnaissance et traitement des erreurs. Ces blocks incluent d'importantes fonctions de sécurité telles que arrêt d'urgence, porte d'accès sécurisée, sélecteur de mode et commande bimanuelle.

sécurisées. Il supporte les principaux bus de terrain et le système garanti des temps de réponse inférieurs à 10 ms, même en pleine extension.

Les informations de diagnostic peuvent être affichées en mode texte sur l'interface graphique ou lues et traitées par un système de contrôle de niveau supérieur via une connexion TCP/IP. Il faudra attendre l'automne 2006 pour que le produit soit disponible en France. □

