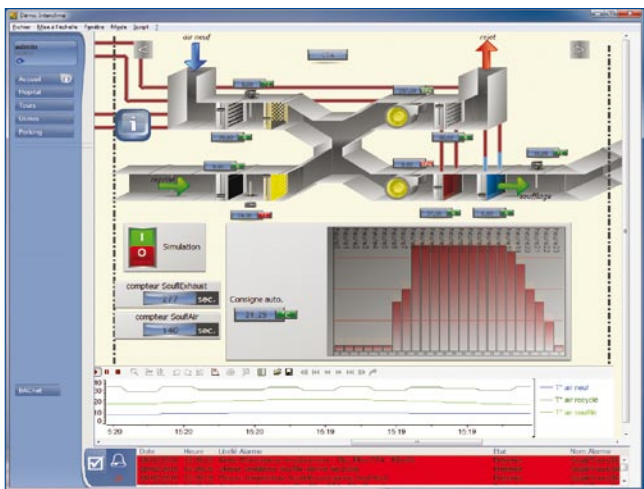


Vers Panorama V4

Avec l'annonce de PanoramaE2 V4, Codra ajoute des solutions pour clients légers qui veulent rester en contact avec le logiciel de supervision, sans vouloir recevoir l'intégralité des alarmes et autres informations quotidiennes.

Dans le domaine de la supervision, c'est le plus souvent la recherche d'informations instantanée qui est souhaitée. Le slogan étant « Plus temps réel que moi, tu meurs ».

l'échelle de temps devient le jour, la semaine ou le mois. Ou tel industriel souhaitera générer un bilan à partir d'informations booléennes. Il voudra connaître les données de ses moteurs, ou le temps de réaction des



Cette partie de l'iceberg des informations reste primordial. Avec son Panorama IT, Codra décide d'aller voir en dessous, ce qui s'y passe. Car si la version P2 de son logiciel gère les aspects instantanés, le temps différé permet également de donner, non plus des informations d'alarmes, mais des données exploitables qui peuvent s'avérer rentables.

Par exemple, tel exploitant voudra connaître la consommation de son bâtiment, et

opérateurs sur des alarmes bien précises... Et les exemples ne manquent pas.

Certes, Codra n'invente pas un concept révolutionnaire, les logiciels d'historisation existent depuis belle lurette. Mais ce qui a changé, c'est l'exploitation qui est faite de ces données. Face aux informations, l'exploitant n'est le plus souvent qu'en possession d'un Blackberry, d'un iPhone ou de n'importe quel autre système mobile. Inutile d'abreuver l'utilisateur de

millions de données, il faut une réponse basique, des valeurs courantes comme les proposaient les logiciels de supervision dans les années 70/80. Un synoptique tout bête avec des données qui se modifient avec le temps. L'esprit est similaire pour l'exportation des données vers les web services.

LES AUTRES FONCTIONNALITÉS

Panorama IT reste une évolution qui s'intégrera dans la version 4.0 de Panorama. Une version compatible Windows7, fonctionnant en 64 bits. Parmi les autres intégrations, la synthèse vocale pour réaliser un véritable serveur vocal ; Bac-Net natif ou montrant comment un protocole objet métier s'intègre à un superviseur métier ; le frontal de télémétrie pour des applications de télégestion...

On trouve même une fonction zoom intégré dans le synoptique. ■

Avec 12 millions d'investissements pour cette nouvelle version, Codra reprend les fondamentaux de Panorama comme l'approche objet apparue en 2001. La technologie repose sur la modélisation d'objets « métiers » à partir des objets « fonctions » disponibles en standard dans le logiciel. Ces objets sont assemblés en sous-systèmes et systèmes qui constituent l'application. Ensuite, des mécanismes de distribution des objets sur l'architecture matérielle reposant sur l'infrastructure de Panorama sont utilisés.

