



Vu dans l'news Jautomatise.com

EDOUARD MACQUIN CHEZ LECTRA

Lectra vient d'annoncer la nomination d'Edouard Macquin au poste de Directeur Commercial du Groupe. Depuis 2005, Edouard Macquin occupait les fonctions de Directeur de Lectra pour l'Amérique du Sud.

ROCKWELL AUTOMATION VA ACQUÉRIR HIPROM

Rockwell Automation, annonce qu'il a accepté d'acquérir Hiprom, un intégrateur de systèmes d'automatisation et de contrôle des processus basé à Johannesburg, en Afrique du Sud.

Hiprom compte parmi ses clients les plus grandes sociétés minières mondiales qui exploitent le charbon et les métaux précieux dans la région subsaharienne.

SCHNEIDER ELECTRIC DEVIENT MEMBRE DE L'IFPEB

Schneider Electric vient d'annoncer son adhésion à l'Institut Français pour la Performance Énergétique du Bâtiment (IFPEB).

Créé en 2008, l'IFPEB regroupe une quinzaine d'entreprises et organismes tels que l'ACFCI, (Assemblée des Chambres Françaises de Commerce et d'Industrie), Bouygues Construction, Eiffage Construction, EDF, GDF Suez, etc.

PRÉSIDENTENCE RENOUELÉE AU GIMELEC

Frédéric Abbal, Président de Schneider Electric France, a été élu le 14 janvier 2011 à la présidence du Gimélec. Membre du Comité de Direction Général du Gimélec depuis janvier 2007, Frédéric Abbal succède à Jean-Pierre Chardon qui est nommé Président d'Honneur du Gimélec.

Frédéric ABBAL, 48 ans, est diplômé de l'ECAM Lyon (1985), de l'INSEAD (88) et du Tuck Executive Program à l'Université de Dartmouth (NH) en 2001.

ROBOTIQUE

SEAMOUVER : SYSTÈME ROBOTISÉ « PICK & PLACE » MOBILE

SEA Productique-Robotique annonce SEA Mouver, une solution robotisée de type « pick and place » qui vise le marché des plats préparés avec accessoires. Fixé sur roulettes, ce système peut être déplacé pour s'intégrer à différentes lignes de conditionnement.

Ce système a pour principale fonction de déposer avec précision de petits accessoires à l'intérieur de plats préparés, au moment de leur conditionnement. Couverts en plastique, bols de sauce, sachet d'épices ou encore serviettes en papier figurent aux premiers rangs de ces objets voués à agrémente les produits ou les rendre « prêts à l'emploi ».

Le système est composé de sous-ensembles assurant chacun une étape du processus complet de type « pick and place », à savoir le dévracage par petit lots à partir d'une trémie, vers un bol vibrant, à partir du bol, la distribution des accessoires à l'unité, sur un convoyeur, la prise des accessoires par un robot 4 axes et leur dépose précise dans les produits...

LES ROBOTS STÄUBLI S'INTÈGRENT À POWER- LINK VIA UNIVAL

Il est désormais possible de piloter directement les robots de Stäubli avec les automates B&R. Sur les drives uniVAL de Stäubli, une interface Powerlink permet en effet aux programmes Generic Motion Control des automates B&R d'interagir directement avec les robots.

Les roboticiens peuvent donc utiliser l'environnement de commande et de programmation fourni par les automates B&R.

La connexion des robots au réseau s'effectue via le standard d'Ethernet temps réel Powerlink.

Dans le cas d'une utilisation avec un automate de niveau supérieur, les automates contrôlant les robots Stäubli fonctionnent en mode passif, tout en pouvant contrôler si les commandes qui leur parviennent sont valides en terme de cinématique et de sécurité.

KABELSCHLEPP LANCE LA COVERTRAX

La chaîne porte-câbles CoverTrax de Kabelschlepp a été développée pour les applications difficiles avec copeaux, saletés et poussières, notamment pour éviter la pénétration de corps étrangers.

La surface latérale de la CoverTrax ne présente pratiquement pas de fente, dans laquelle des corps étrangers pourraient pénétrer. Les raccords intègrent en option des peignes serre-câbles avec les éléments de fixation UMB, la CoverTrax peut être fixée par le dessous, le dessus ou en extrémité. Les conduites sont fixées avec les profilés C (en option) et les étriers LineFix. Elle permet des rayons de courbure de 100 à 300 mm avec un pas de la chaîne de 55.5 mm pour des largeurs de 50 à 250 mm.

AUTOMATIQUE

CALCULATEUR D'AUTOMA- TISME « TOUT-EN-UN »

« Nanopral » est une nouvelle génération de PAC (Programmable Automation Controller) dans un boîtier modulaire M6 intégrable dans un tableau électrique standard et sur rail DIN.

Son concept « tout-en-un », développé par UXP, est adapté aux applications de contrôle et optimisation d'énergie, de sécurité, de commande d'équipements embarqués ou fixes, de régulations et asservissements de systèmes ainsi que pour l'acquisition et la transmission de données.

Nanopral intègre un processeur ARM à 100 Mhz, l'utilisateur OEM peut développer ses applications métier en langage C ANSI, grâce au « ToolKit nanOpen », les automatismes disposent du logiciel d'automatisme Alograf Studio, conforme aux normes IEC 61131 (Grafcet, ladder) et IEC 60848 (déterminisme).

Un connecteur USB est réservé à la programmation et aux opérations de maintenance, il intègre également un port d'extension pour l'utilisation de modules de communication sans fil : Zigbee, Bluetooth... et de toute autre fonction métier utilisateur. Nanopral atteint des temps de cycles automatismes (lecture E, traitement, positionnement S) inférieurs à 100 microsecondes (100 µs).

BORNES D'E/S POUR CLIMATS EXTRÊMES

Le système de borne d'E/S Beckhoff a fait ses preuves depuis de nombreuses années dans les applications d'automatisation des machines et des bâtiments où la gamme de température de 0°C à 55°C est suffisante. Grâce à l'élargissement de la gamme de température de service des bornes d'E/S et



de coupleurs de bus standard qui s'étend désormais de -20°C à +60°C, ce type de système est désormais prévu pour des applications en extérieur. Les principaux champs d'application sont par exemple

les énergies alternatives, les centrales éoliennes et les installations solaires ou encore les centrales marémotrices, qui doivent parfois fonctionner dans des conditions climatiques extrêmes.

LOGICIEL DE PROGRAMMATION OPEN-SOURCE

B.tib introduit en France, Sedona, une technologie développée par Tridium et dérivée de la plate-forme NiagaraAX. Sedona est un logiciel de programmation open-source pour automate. Il fournit une plate-forme logicielle complète pour le développement, le déploiement, l'intégration et la mise en œuvre de tous types d'applications. L'IOS30P est le premier automate programmable exécutant le logiciel de programmation Sedona. Multi-protocoles, il peut être utilisé en simple module d'Entrées/Sorties configurable par serveur Web. Il supporte plusieurs protocoles de communication : BACnet IP, Modbus RS485 ou Modbus IP. Enfin, il est équipé

Vu dans l'eneews Jautomatise.com

ROCKWELL AFFICHE UNE HAUSSE DE SES RÉSULTATS

Rockwell Automation, annonce que ses ventes ont atteint 4 857 millions de dollars pour l'année fiscale 2010, en hausse de 12 % par rapport à 2009 (4 332,5 millions de dollars). Les revenus d'exploitation se sont élevés à 440,4 millions de dollars soit 3,05 \$ par action, contre 217,9 millions et 1,53 \$ par action sur l'année fiscale 2009.

La société annonce par ailleurs un chiffre d'affaires de 1 356,9 millions de dollars pour le 4^e trimestre de son année fiscale 2010, en hausse de 26 % par rapport aux 1 074,4 millions de dollars enregistrés au 4^e trimestre 2009. Le bénéfice net au 4^e trimestre 2010 s'élève à 131,3 millions de dollars ou 0,91 \$ par action.



Vu dans l'news Jautomatise.com

BEIJER ELECTRONICS ACQUIERT KORENIX

Beijer Electronics a signé un accord pour acquérir la majorité de la société taïwanaise de technologie et de transmission de données industrielles, Korenix Technology Co. Ltd.

Plus tôt cette année, Beijer Electronics a pris une participation minoritaire dans Korenix. Au même moment, Westermo, filiale de Beijer Electronics, et Korenix initiaient une coopération stratégique en termes d'offre produit et d'activité commerciale.

CAPTAUCOM RÉCOMPENSÉ

Le projet Captaucom de capteur autonome communicant vient de recevoir à Montreux le trophée France Suisse Innovation et industrie de la CFSCI (Chambre France Suisse du commerce et de l'industrie).

AGILEO AUTOMATION RACHÈTE TMI-TECH

Constituée en Mars 2010 par trois anciens salariés de la société TMI-Tech, Agileo Automation un bureau d'étude en informatique industrielle, automatisme et robotique. En reprenant TMI-Tech, elle assure une continuité de service et complète son offre avec des produits de communication SECS/GEM, des bibliothèques logicielles permettant la gestion d'équipements semi-conducteur, un Framework logiciel 300 mm, la propriété intellectuelle de cartes électroniques métiers, d'une centrale d'acquisition multivoies ainsi que d'un logiciel d'analyse de traces d'équipement.

LA FIELDBUS FOUNDATION PREND EN CHARGE EDDL

La Fieldbus Foundation annonce la prise en charge des dernières améliorations apportées au langage Electronic Device Description Language (EDDL), intégrées à la seconde édition de la norme 61804-3 de la Commission Electrotechnique Internationale (CEI).

de 8 entrées digitales (dont 4 entrées de comptage), de 8 entrées universelles, de 8 sorties digitales, de 2 sorties transistor, de 4 sorties analogiques et de 2 ports de communication (IP et RS485).

Utilisé comme automate, l'IOS30P se programme sur IP à l'aide de Sedona. Doté de toutes les fonctions de logique et de régulation (PID), il bénéficie d'une bibliothèque d'objets de programme, pouvant être enrichie par des développeurs indépendants. Il peut aussi communiquer avec des modules déportés en Modbus RS485.

CONTRÔLEURS MSI 100 ET MSI 200

Les nouveaux contrôleurs programmables de sécurité MSI 100, conçus par Leuze electronic, comportent 20 entrées de sécurité.

Munis de différents composants de sécurité, parmi lesquels des boutons d'arrêt d'urgence, des interrupteurs de sécurité, des interverrouillages ou des rideaux optiques, ces contrôleurs sont utilisés pour sécuriser les commandes des machines et protéger les personnes sur leur site de production. De plus le relais de sécurité, 67,5 mm de largeur, permet de surveiller jusqu'à quatre sorties indépendamment des uns des autres.

Le modèle MSI 200, modulaire extensible, se révèle une solution adaptée pour les machines et installations plus grandes, jusqu'à 140 entrées de sécurité ou 44 sorties.

Des modules supplémentaires MSI-FB transmettent les données du diagnostic à l'API correspondant, via le bus de terrain.

BLOC LOGIQUE DE SÉCURITÉ PNOZMULTI MINI

Le PNOZmulti Mini, de Pilz, est un bloc logique de sécurité configurable. Avec un boîtier de 45 mm de large, il est adapté à une utilisation sur des machines individuelles quel que soit le secteur d'activité. Il permet la surveillance de fonctions de sécurité telles que les appareils de coupure d'urgence, les protecteurs mobiles, les barrières immatérielles, les commandes bimanuelles, mais il couvre également, grâce à ses fonctions logiques, des tâches de commande standard de la machine.

L'appareil de base, PNOZ mm0p, possède les fonctions du PNOZmulti et a le même nombre d'entrées/sorties digitales que le PNOZmulti : 20 entrées de sécurité, 4 sorties statiques et 4 sorties impulsionsnelles.

Le programme utilisateur est enregistré sur la carte à puce et peut être transféré d'un appareil à un autre.

Il est possible de raccorder aux appareils de base des modules de communication et de liaison de sécurité ainsi que des extensions de contact. Les modules de communication sont conçus pour le raccordement à Ethernet TCP/IP et à Modbus TCP ou disposent d'une interface série.

GÉNÉRATION AUTOMATIQUE DE CODE

Jusqu'à présent, les solutions de génération automatique de code à partir de Matlab et de Simulink reposaient sur Real-Time Workshop de MathWorks. Aujourd'hui, en supportant également Real-Time Workshop Embedded Coders, la plate-forme B&R Automation Studio Target for Simulink offre aussi la possibilité de générer du code source.

Ce code source permet l'exécution d'algorithmes hautes performances sur le système cible. En outre, le code source généré est structuré et automatiquement documenté.

ECRANS LISIBLES EN PLEIN SOLEIL POUR HMI ANTIDÉFLAGRANTS

Les systèmes antidéflagrants à base PC de la gamme d'HMI (Human-Machine Interface) Open, de Stahl, peuvent désormais être équipés sur demande d'écrans 15 pouces réduisant les reflets et les réflexions à un niveau minimum. Les affichages de ces modèles sont facilement visibles même en plein soleil, grâce à un filtre capable de neutraliser la lumière ambiante la plus forte.

Les écrans ultra-lumineux, qui posaient des problèmes thermiques, notamment dans le cas de systèmes antidéflagrants, tout en étant inefficaces contre les reflets, ne sont eux aussi plus nécessaires, dans la mesure où ce nouveau module ne nécessite pas de LED particulièrement lumineuses. À la différence de tous les filtres standards utilisés jusqu'ici, ce système de filtre affecte à

peine le confort de vision de l'utilisateur : bien que la luminosité de ses écrans utilisables en plein jour puisse être réglée jusqu'à 1000 cd/m², même en plein soleil, avec une luminosité de seulement 700 à 800 cd/m².

PLANTPAX 2.0, CONTRÔLE DES PROCÉDÉS

Rockwell Automation annonce la nouvelle génération de son système de contrôle-commande des procédés PlantPax. Parmi les nouvelles fonctionnalités : intégration des équipements, de gestion des actifs, de commande batch, de séquençement des opérations et d'efficacité opérationnelle.

PlantPax 2.0 se focalise non seulement sur la redondance des composants mais également sur la maintenabilité des installations, afin que les problèmes soient détectés et corrigés sans interrompre la production. Il s'appuie sur le protocole standard EtherNet/IP pour systèmes redondants et la topologie de réseau en anneau DLR (Device Level Ring).

VISION/IDENTIFICATION

CHECKER 4G AVEC ETHERNET

Cognex ajoute à sa gamme de capteurs de vision Checker la série Checker 4G. Les nouveaux capteurs de cette série se connectent sur un réseau Ethernet, pour la configuration et la surveillance à distance, la communication avec des automates programmables via EtherNet/IP et Profinet, et l'enregistrement d'images d'inspection sur un serveur FTP...

Les capteurs Checker 4G peuvent être configurés par l'utilisateur comme capteur de présence ou de mesure, pour inspecter et contrôler les erreurs de son processus de fabrication. En configuration « capteur de présence », le Checker 4G vérifie la présence de caractéristiques ; en configuration « capteur de mesure », il vérifie que ces caractéristiques présentent les bonnes dimensions en hauteur, largeur et/ou diamètre. Quel que soit le mode choisi, le nombre de caractéristiques d'une pièce vérifiables par un seul et même Checker est illimité.

INSPECTOR P30

Sick vient de présenter le dernier-né de la famille des capteurs de vision Inspector pour le positionnement dans les applications industrielles. La capture d'image, l'éclairage et des outils de positionnement sont intégrés. Il permet de détecter des pièces mémorisées ou des « blobs » (objets de forme irrégulière).

L'Inspector P30 intègre une solution pour les besoins de positionnement en utilisant le logiciel Sopas. Une fois les conditions de l'application configurées, le P30 offre différentes possibilités de connexion à l'équipement de positionnement via ses 4 sorties TOR ou par la transmission de la position et des données angulaires via Ethernet pour la localisation des objets. Un détecteur d'objets à la résolution inférieure au pixel, fournit des données de position à des cadences atteignant 75 Hz pour les objets mémorisés ou 40 Hz pour les blobs.

Vu dans l'news Jautomatise.com

CODRA REPREND L'AGENCE INDUSTRIE DE SERLOG INDUSTRIE

Codra, SSII française spécialisée en informatique industrielle et technique, annonce le rachat de l'agence Industrie de Serlog Industrie, filiale du groupe Serlog basé à Gennevilliers. Codra intègre ainsi 15 ingénieurs à son effectif constitué désormais d'environ 80 personnes.

DASSAULT SYSTÈMES - CROISSANCE DU CHIFFRE D'AFFAIRES

Dassault Systèmes publie ses résultats financiers pour le 4^e trimestre et l'exercice clos le 31 décembre 2010.

Le groupe a atteint tous ses objectifs en 2010 avec une augmentation du chiffre d'affaires 2010 de 20 % à 1,56 milliard d'euros en IFRS et de 21 % à 1,58 milliard d'euros en non-IFRS. La croissance du BNPA 2010 de 27 % à 1,82 euro en IFRS et de 34 % à 2,50 euros en non-IFRS.

POINT DE CONJONCTURE DU SYMOP - 4^E TRIMESTRE

Pour le Symop, la tendance observée sur le trimestre précédent se confirme. 92 % des répondants ont enregistré une amélioration de leurs carnets de commandes par rapport à la même période 2009, en hausse de 16 % (+ 10 % au 3^e trimestre). Les chiffres d'affaires progressent pour près de 84 % des participants et restent stables pour 10 % d'entre eux.

Les demandes de devis et les consultations augmentent pour 66 % des industriels interrogés ou au pire sont stables.

SUPRATEC ACQUIERT LORMAC AUTOMATION

Le groupe Supratec acquiert Lormac Automation, fabriquant français de machines spéciales d'assemblage, d'usinage et de systèmes hydrauliques à Tucquegnieux en Lorraine depuis 1979.

COMPOSANTS

CAPTEURS À FIBRE OPTIQUE E32

Omron Electronics annonce de nouveaux modèles de capteurs à fibre optique résistants à la chaleur et aux produits chimiques, les E32.

La dernière génération de capteurs à fibre optique résistants à la chaleur, E32-51R, associe résistance à des températures jusqu'à 100°C et rayon de courbure des fibres de seulement 2 mm. Ils peuvent donc être utilisés dans des environnements chauds. Ils viennent s'ajouter à la gamme E 32 de capteurs à fibre optique qui comporte des modèles adaptés à une utilisation à des températures allant jusqu'à 400 °C.

La série E32-11F s'adresse aux applications qui sont susceptibles d'exposer les



capteurs à des produits chimiques ou détergents.

Les stations de remplissage hygiénique dans les usines pharmaceutiques, les équipements de préparation des aliments et boissons, les machines de remplissage, ainsi que les zones de traitement chimique dans les usines de production des semi-conducteurs, figurent parmi les applications-typiques des nouveaux capteurs à fibre optique.

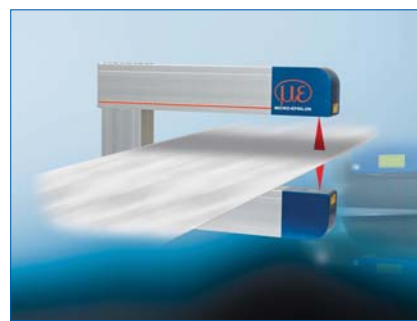
CADRE « HIGHEND C » POUR MESURES D'ÉPAISSEUR

Micro-Epsilon présente avec son ThicknessControl MTS 8202 un système modulaire de mesure d'épaisseur construit sous la forme d'un cadre en C.

Equippé d'une technique de calibrage, il permet de choisir, selon les exigences, entre une technologie capacitive, des capteurs confocaux, de triangulation ou une

triangulation de lignes laser. Cette dernière solution offre des avantages dans le cas du problème des objets à mesurer renversés ou ondulés dans le domaine des bandes métalliques.

Un procédé de correction développé par Micro-Epsilon permet d'obtenir une mesure d'épaisseur au micron près, d'un objet renversé.



ThicknessControl MTS 8202 est utilisé pour la mesure d'épaisseur de matériaux se présentant sous la forme d'une bande, tels que le métal, la matière plastique ou le bois, tout aussi bien que pour la mesure de ceux se présentant sous forme de plaques. La largeur du matériau à mesurer peut aller jusqu'à 500 mm et son épaisseur jusqu'à 50 mm. Afin de pouvoir mesurer l'épaisseur sur l'intégralité de la largeur du matériau, il est possible de modifier les cadres en C à l'aide d'axes linéaires, pour en faire des systèmes de mesure d'épaisseur de par en par.

CELLULE SOLAIRE DE LA TAILLE D'UNE LED

Contrairement aux panneaux solaires plats, cette LED, de Giga-Concept, propose une forme sphérique, ce qui lui permet de produire de l'électricité avec une efficacité accrue pour de multiples applications. Elle mesure 1,8 mm de diamètre mais atteint des seuils de rentabilité d'environ 50 %.

Grâce à sa forme sphérique, elle profite de la lumière du soleil, quelle que soit l'heure et l'inclinaison. De plus, les LEDs peuvent être assemblées en série ou en parallèle, augmentant d'autant leur puissance en Watt, milliampères et volt.

Fonctionnant à la fois comme un capteur et une mini batterie, les cellules solaires photovoltaïques Sphelar sont une solution pour répondre à des applications comme les étiquettes RFID pour la traçabilité des



produits, les caméras isolées, les capteurs sans fil capables de détecter les UV, les polluants, la poussière, les cendres...

MÉLANGEURS POUR GAZ TECHNIQUES AVEC SURVEILLANCE PAR E-MAIL

Les mélangeurs de gaz Witt, équipés d'un module d'analyse « GasControl », peuvent maintenant être surveillés par e-mail.

Cette nouvelle fonction est une option disponible pour tous les appareils standards de Witt-Gasetechnik. Un moyen de vérifier si le système fonctionne correctement, à partir de presque tous les ordinateurs ou téléphones portables.

Le fichier de données au format tableur (type csv) requiert peu d'espace disque et un temps de transfert court. Un enregistrement quotidien des données pour l'archivage de la qualité peut être automatiquement envoyé à un ou plusieurs destinataires. De plus, les données peuvent être obtenues au travers du réseau de la société par une interface Ethernet. Les données ne sont pas codées et peuvent être consolidées et traitées avec n'importe quel tableur.

Pour les ordinateurs utilisant Windows il existe une autre possibilité : le logiciel « Web Visio » de Witt, qui permet aux dispositifs de gestion des gaz d'être commandés à distance avec n'importe quel navigateur Internet.

ILOTS DE DISTRIBUTION PNEUMATIQUE EN ZONE ATEX 2-22

Les îlots « plug-in », de Asco Numatics, acquièrent une nouvelle dimension par leur récente certification Atex pour les zones explosibles 2-22, catégorie 3 GD.

Le pilotage de vannes par ces îlots devient donc possible au sein des process sensibles comme certains rencontrés dans l'agroalimentaire, la cosmétique, la pharmacie, et plus généralement la chimie. Partout où règnent des ambiances poussiéreuses et/ou gazeuses dues à la fabrication ou à la manipulation de pulvérulents, poudres, peintures...

Chaque îlot de distribution peut piloter jusqu'à 32 bobines de distributeurs monostables/bistables 3/2 - 5/2 -double 3/2 NF - NF ou 5/3. Proposé en coffret - inox ou

polyester - IP65 aux normes EN60079-0 et EN61241-1 ou dans un coffret de commande certifié Ex e norme EN 60079-7, il comprend jusqu'à 16 modules réparties, selon l'application, en modules d'entrées/sorties numériques ou analogiques (NPN ou PNP), modules distribués avec distributeurs pneumatiques, tous étant commandés par le module principal de communication à bus de terrain Ethernet/IP, ModbusTCP/IP, DeviceNet ou Profibus DP.

EFFICACITÉ ÉNERGÉTIQUE INTÉGRÉE

La nouvelle version du logiciel Sizer 3.4 - l'outil de configuration de Siemens - propose non seulement un module de calcul de la consommation énergétique en fonction de la charge, mais également un module de conversion d'entraînement permettant de générer automatiquement des variantes d'entraînements plus économes.

L'analyse énergétique prend en compte les composants suivants : moteur, module de puissance, convertisseur, self réseau, self moteur, module AIM. La puissance consommée par chaque composant est utilisée pour calculer les besoins en énergie de l'ensemble du système mécanique. Les coefficients de friction et d'efficacité des parties mécaniques, les pertes proportionnelles à la charge (notamment les pertes de cuivre et de fer ainsi que les pertes de friction et d'harmoniques). Les pertes proportionnelles au courant pour les composants de puissance (notamment les pertes de conduction et de commutation) sont également prises en compte.

SYSTÈME DE TÉLÉMESURE DATAPAQ TM21

Datapaq, fabricant de systèmes de mesure et d'analyse de la température, présente un système de télémessure par radiofréquence conçu pour surveiller la plupart des procédés thermiques. Le Datapaq TM21 comprend un enregistreur de données programmable, un bouclier thermique, des thermocouples à fixer sur le produit et un logiciel d'analyse. Embarqué dans le four, il se déplace au fil du processus et transmet en temps réel les données de l'enregistreur de température. L'utilisateur peut alors les visualiser sous forme de graphe (profil) et

Vu dans l'news Jautomatise.com

MICHEL ATHIMON, DIRECTEUR GÉNÉRAL DE LA FIM

Michel Athimon a été nommé directeur général de la Fédération des Industries Mécaniques (FIM) le 1^{er} mars 2011. Il succède à Claude Charrier (la FIM rassemble 29 syndicats professionnels représentant l'ensemble des activités des industries mécaniques). Michel Athimon, 63 ans, ingénieur diplômé du centre d'études supérieures industrielles a effectué l'ensemble de sa carrière dans l'industrie au sein du groupe Alstom. D'abord en tant qu'ingénieur d'affaires, puis directeur de la division centrales thermiques et enfin directeur industriel au sein de la filiale Stein Industrie (constructeur de générateurs de vapeurs). En 1999, il rejoint la direction Alstom Power France pour prendre la responsabilité de directeur commercial en charge des relations industrielles et commerciales. Parallèlement à ces activités, Michel Athimon a exercé différents mandats à la FIM : la vice-présidence de la Fédération des Industries Mécaniques, la présidence du syndicat professionnel FIM Énergétique (membre de la FIM) et la vice-présidence du Cetim.

CHRISTOPHE DE MAISTRE, NOUVEAU PRÉSIDENT DE SIEMENS FRANCE

Christophe de Maistre est nommé Président de Siemens France à compter du 7 février 2011. Il succède ainsi à Philippe Carlé qui a mis un terme à ses fonctions en octobre dernier. Né en 1966, Christophe de Maistre est diplômé de l'école d'ingénieur SUP Meca (Saint-Ouen) et a obtenu un D.E.A. de l'Ecole Normale Supérieure (Cachan). Il intègre le Groupe Siemens en 1991 où il occupe diverses fonctions marketing en Allemagne et en France avant d'être nommé General Manager Automation & Drives Electrical Technologies de Siemens Ltd China (1998/2002). En février 2010, Christophe de Maistre décide de rejoindre un « LBO » et est ainsi nommé Senior Vice-President de Converteam Asia-Pacific, poste qu'il occupait jusqu'à aujourd'hui.

sous forme numérique, les analyser et les traiter instantanément.

Le TM21 génère automatiquement des rapports qui permettent de garantir le respect des spécifications des traitements et de prouver la conformité du procédé selon l'ISO 9000.

SYSTÈME DE DÉTECTION DE FUITES POLYVALENT

Trotec, fournisseur allemand d'appareils de mesure et de diagnostic, lance un appareil de détection de fuites polyvalent.

Le système LD6000 permet non seulement de détecter les fuites par recherche acoustique et au gaz traceur hydrogène, mais aussi de localiser les conduites non-métalliques, notamment dans les réseaux d'eau potable.

Cet appareil dispose de Mode F&L (fréquence et volume), pour voir et entendre les fuites - la fréquence et le volume des bruits sont représentés sur un diagramme à double barres, avec une lecture et une interprétation des résultats : le segment qui dépasse les autres signale la fuite.

COMMUNICATION

COMMUTATEURS ETHERNET INDUSTRIELS « POE+ »

Moxa lance trois commutateurs Ethernet industriels haute puissance « PoE » (Power over Ethernet = alimentation par Ethernet) IEEE 802.3 af/at destinés à des périphériques équipés de PoE gourmands en puissance tels que les caméras PTZ et les points d'accès longue distance sans fil.



Ces trois modèles, l'EDS-P506A-4PoE, l'EDS-P206A-4PoE et l'INJ-24 fournissent jusqu'à 30 W de puissance, doublant la quantité du PoE IEEE 802.3af standard existant.

Ces gammes ont été conçues pour les besoins de différentes applications critiques. L'EDS-P506A-4PoE fournit des fonctions de gestion de réseau avancées telles que SNMPv1/v2c/v3, IEEE 1588 PTP, DHCP option 82, Modbus/TCP, Turbo Ring, Turbo Chain, RSTP/STP, IGMP snooping et GMRP. Le commutateur compact EDS-P206A-4PoE est destiné aux applications qui exigent une optimisation de l'espace telles que les coffrets en bordure de route. L'injecteur PoE INJ-24 10/100/1000 Mbits/s convient pour mettre à niveau un réseau Ethernet non PoE existant et le transformer en réseau équipé de PoE.

SERVEUR DE TERMINAL SANS FIL MULTI-FONCTIONS PROGRAMMABLE

Digi International présente le ConnectPort LTS, un serveur de terminal sans fil multi-fonctions programmable. Il permet une connectivité série-vers-IP et des communications ZigBee sans fil en option. Ce produit permet de réduire la place nécessaire pour les équipements, ainsi que les coûts associés, en regroupant dans un seul périphérique un serveur de terminal et une passerelle sans fil.

Ces serveurs série offrent une connectivité RS-232/422/485 série-vers-Ethernet sécurisée et sont disponibles en version 8, 16 et 32 ports. La version sans fil fournit une fonctionnalité de communication ZigBee, un modem interne et des ports USB 2.0 ports pour permettre l'évolutivité de la solution. Tous les serveurs série ConnectPort LTS incluent une double interface Ethernet GB, un emplacement de carte mémoire SD pour le stockage des données et un écran LCD pour la configuration, la surveillance et les diagnostics. Le ConnectPort LTS basé sur Linux est programmable avec le support de Python et un kit de développement logiciel.

ROUTEURS CELLULAIRES M2M

La série Greentel R200, de QL3D, est composée de routeurs cellulaires M2M industriels s'installant sur un rail DIN, fonctionnant sur les réseaux 2G/3G.

Conçue pour supporter des conditions extrêmes (fonctionnement de -25°C à +70°C), elle supporte protocoles OpenVPN, PPTP, L2TP, GRE, VPN IPsec.



La série est Plug and Play, possède un OS Linux embarqué, les piles TCP/IP et PPP, peut être configurée via le Web, Telnet, SSH ou Terminal. Un bouton de réinitialisation permet un retour aux réglages usine par défaut, des indicateurs à LED permettent de visualiser les états, les alertes, les erreurs ainsi que les niveaux de puissance du signal du réseau cellulaire.

La série R200 intègre comme fonctions de communication : VPN IPSec avec DES, 3DES, AES, MD5 et SHA-1, l'authentification par clé pré partagée avec certificat numérique, l'OpenVPN, le PPTP, le L2TP et tunnel GRE, un pare-feu (SPI) avec filtrage multidiffusion et filtrage de paquets PING, une prévention des attaques (DoS) ainsi que différentes stratégies de pare-feu. La série R200, c'est aussi un contrôle d'accès des paquets TCP/UDP/ICMP, un filtre MAC et IP, un support des serveurs virtuels DMZ, une sauvegarde à chaud VRRP avec commutation automatique sur routeur esclave, en cas d'échec de connexion du routeur maître.

LOGICIEL INFORMATIQUE INDUSTRIELLE

DIAGNOSTIC SYSTÈME ÉTENDU VIA LE WEB

L'utilisateur du nouveau SDM (System Diagnostics Manager) de B&R peut non seulement consulter, à tout moment et en tout lieu, des informations relatives au matériel et au logiciel, mais aussi intégrer des apports de diagnostic prêts à l'emploi dans sa propre application.

Le System Diagnostics Manager s'utilise sans programmation, sur n'importe quel PC et sans installation. La seule condition pour l'utiliser est de disposer d'un navigateur web conventionnel. Cet outil peut être aussi personnalisé pour être adapté au Look & Feel du constructeur de machines.

L'utilisateur dispose non seulement de données sur l'état courant des entraînements

Vu dans l'eneews Jautomatise.com

L'ODVA ANNONCE UN GROUPE D'INTÉRÊT SUR LE FERROVIAIRE

L'ODVA a annoncé qu'elle s'apprête à former un nouveau groupe d'intérêt ayant pour but de développer les technologies ODVA pour le transport ferroviaire.

FRANCK GIUDICI CHEZ METTLER TOLEDO

Franck Giudici est nommé au poste de Directeur de la Division Industrie de Mettler-Toledo France et devient membre du Comité de Direction. Il remplace Olivier Leconte, récemment nommé Directeur Service France, qui a dirigé la Division Industrie pendant plus de quatre ans.

Vu dans l'news Jautomatise.com

SCHNEIDER ELECTRIC, CA 4^E TRIMESTRE ET RÉSULTATS ANNUELS

En intégrant Areva Distribution sur une base annuelle, le chiffre d'affaires du Groupe dépasse les 20 milliards € pour la première fois. Toutes les activités et régions ont renoué avec la croissance en 2010.

ACCORD ENTRE MCAFFEE ET WIND RIVER

McAfee et Wind River annoncent un accord stratégique visant à développer, commercialiser et supporter des solutions de sécurité pour les équipements non PC, et, tout particulièrement, les systèmes embarqués et les terminaux mobiles.

LEDMUND OPTICS OUVRE UNE FILIALE À LYON

Edmund Optics, spécialisé dans la fabrication et la distribution de composants optiques, a ouvert un nouveau bureau de ventes à Lyon et a nommé un Responsable Régional des Ventes en France. Edmund Optics a nommé Alexis Liagre comme Responsable Régional des Ventes. Il a précédemment occupé des postes dans la gestion des ventes et le développement commercial à l'échelle européenne dans le secteur de l'électronique et des télécommunications.

VICE-PRÉSIDENT EN CHARGE DE LA TECHNOLOGIE CHEZ SOFRADIR

Sofradir, fabricant de détecteurs infrarouge pour applications militaires, spatiales et industrielles, annonce la nomination de David Billon-Lanfrey au poste de Vice-Président en charge des technologies, des produits et de la R&D. Il prend la succession de Philippe Tribolet, décédé en novembre 2010.

(vitesse, position, état d'activation du régulateur) et sur l'état des entrées embarquées, mais aussi d'une liste d'erreurs présentant pour chaque axe et sous forme de tableau les erreurs déjà acquittées ainsi que celles en attente d'acquiescement. De plus, le SDM permet d'utiliser l'oscilloscope intégré au variateur.

IQ WORKS, SUITE LOGICIELLE

Mitsubishi Electric annonce le lancement de Melsolt iQ Works, sa nouvelle suite logicielle. Elle fournit des outils de programmation, de configuration, de simulation et de maintenance dédiés aux produits de l'offre de Mitsubishi Electric dans un environnement technique unique.

Au cœur de iQ Works, le navigateur Melsolt Navigator simplifie le management des projets à l'aide de fonctions telles que la création et la configuration graphiques du système, et une fonction intégrée de vérification de l'ensemble. Il s'agit notamment de la configuration partagée des paramètres pour les réseaux, pour les unités centrales et l'adressage des entrées-sorties. S'y ajoutent la création d'étiquettes pour le partage et l'archivage des données par l'ensemble des composants d'iQ Works, le tout étant complété par une lecture globale du projet.

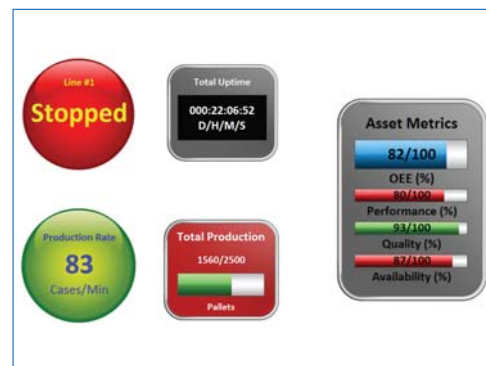
Melsolt Navigator s'intègre aux autres outils inclus dans iQ Works, tels que le logiciel de programmation et de maintenance des API GX Works2, le logiciel de développement du contrôle de mouvement MT Works2 et le logiciel de programmation des IHM, de création d'écran et de maintenance GT Works3.

DES WIDGETS AU SERVICE DES INDUSTRIELS

Wonderware annonce le lancement d'une nouvelle génération d'interfaces utilisateurs. Cette innovation a été mise en œuvre par l'un des partenaires certifiés de Wonderware. Ces FactoryWidget pour Microsoft Windows XP, Vista et 7 permettent aux utilisateurs de suivre en temps réel des données clés en provenance de la Plateforme Wonderware.

Pour les responsables d'entreprise et de production, principalement concentrés sur

la productivité, le niveau d'information se doit d'être totalement différent, pour autant fiable et en temps réel. C'est en partant de ce constat que Wonderware a décidé de proposer à ses clients une série de Widgets Microsoft, les FactoryWidgets.



Cette nouvelle génération d'interfaces permet de suivre en temps réel plusieurs paramètres de l'usine, sans avoir à concevoir des interfaces spécifiques de suivi. Les Widgets Microsoft, sont aujourd'hui largement utilisés à titre personnel et professionnel. Souvent prédéfinies, ces interfaces prennent place sur le bureau Windows et permettent en un coup d'œil de suivre la météo, la bourse, les dernières news... et maintenant le nombre de pièces fabriquées, le TRS, l'état de la ligne, le nombre et la durée des arrêts de ligne, la consommation énergétique actuelle, etc.

SCALEXIO POUR LA SIMULATION HIL

A l'occasion du salon Embedded World Exhibition&Conference 2011, dSpace a présenté Scalexio, son nouveau système de simulation Hardware-In-the-Loop (HIL). Avec Scalexio, chaque système est dimensionné de manière précise à la taille désirée et est configuré entièrement de manière logicielle tout en restant suffisamment polyvalent pour être utilisé dans les différentes tâches de test.

Le nouveau concept matériel et logiciel supporte le partage de tâches qui est devenu un facteur de plus en plus important ces dernières années, dans les départements de tests HIL : par exemple, la configuration matérielle et la modélisation des interfaces hardware sont des tâches distinctes.

ROCKWELL AUTOMATION ACCROÎT LES PERFORMANCES DE SES SOLUTIONS DE SUPERVISION

Rockwell Automation annonce de nouvelles versions de son interface homme-machine (PanelView Plus 6) et de ses applications FactoryTalk View et FactoryTalk ViewPoint.

Le nouveau terminal PanelView Plus 6 offre des capacités de mémoire et de stockage étendues et des performances d'affichage améliorées. Il prend en charge les dernières fonctionnalités des logiciels FactoryTalk View Machine Edition (ME) et FactoryTalk ViewPoint sous Windows CE 6.0.

Le logiciel FactoryTalk View Site Edition (SE) 6.0, destiné aux IHM distribuées, gère la redondance des serveurs d'alarmes et d'événements, assurant ainsi un traitement homogène des alarmes et événements au sein d'un système FactoryTalk. Cette nouvelle version est compatible Windows 7, SQL Server 2008 et VMware.

Les industriels sont de plus en plus nombreux à souhaiter disposer en quasi temps réel d'informations de production disséminées. FactoryTalk ViewPoint 1.2 leur fournit un accès aux données d'exploitation par simple connexion à un navigateur Internet. Les utilisateurs, où qu'ils soient, ont ainsi accès aux affichages et tableaux de bord de FactoryTalk View.

MATERIEL INFORMATIQUE INDUSTRIELLE

CRÉATION DE PUPITRES OPÉRATEURS PERSONNALISÉS VIA LE WEB

Outil en ligne gratuit, le Panel Designer de B&R permet à chacun de créer son propre design de pupitres. Constructeurs de machines et utilisateurs finaux du monde entier peuvent ainsi créer un design conforme à l'identité visuelle de leur société, ou concrétiser leurs propres idées de conception. Le passage d'une « face avant » standard à un design de pupitre personnalisé s'effectue en quelques clics.

Après avoir choisi l'unité de commande qui convient dans le portfolio des produits B&R, l'utilisateur se voit proposer des possibilités de personnalisation : choix de la couleur d'arrière-plan, intégration du logo de société, personnalisation des fonctions assignées aux boutons, choix de la couleur et de la taille des caractères, etc. Une fois terminé, le design est sauvegardé au format pdf. L'utilisateur peut alors effectuer une demande à B&R pour obtenir une proposition commerciale et connaître les délais de livraison.

CARTES INDUSTRIELLES

CARTE DE LA SÉRIE FPGA

Innovative Integration, société distribuée par Acquisys, vient d'introduire une carte basée sur la série de FPGA série 6 de Xilinx, la X6-400M. Elle utilise la nouvelle architecture développée par Innovative Integration, basée sur les FPGA Virtex6 SX315T, SX475T ou LX240T.

Cette architecture intègre 4 blocs mémoire DRAM de 1 Go chacun, une horloge programmable avec faible jitter, une interface PCI Express Gen2 8x et une interface PCI 32 bits/66 MHz. La carte supporte des transferts de données en mode soutenu jusqu'à 2 Go/s.

Elle apporte une dissipation par conduction (conduction cool) et existe en version durcie, supportant ainsi des conditions d'environnement sévères avec une plage de température en fonctionnement de -40°C à 85°C.

PC INDUSTRIELS

KONTRON ANNONCE TROIS PLATES-FORMES

Parallèlement au lancement des APU G-Séries d'AMD, Kontron annonce trois plates-formes de format compact (SFF ou Small form factor) supportant ces puces, qui sont les premiers APU (Accelerated Processing Unit) pour systèmes embarqués du marché. Une puce APU (Advanced processor unit) de la Série G embarquée d'AMD réunit des cœurs processeurs de haute efficacité



Vu dans *l'news Jautomatise.com*

WONDERWARE SYSTEM PLATFORM EN PROGRESSION

L'approche de Wonderware System Platform - avec son modèle de licences évolutif qui s'adapte aussi bien aux applications de supervision monoposte qu'aux larges systèmes Scada ou MES – semble plaire aux clients, c'est une croissance de +36 % en Europe en 2010 qui est annoncée.

En 2010 de nouveaux contributeurs ont rejoint l'écosystème. Parmi eux, Auto-ware et sa solution cliente iPhone/iPad pour la System Platform conçue pour enrichir les fonctionnalités du module Corporate Energy Management. On notera également des partenaires comme Mtelligence proposant une solution intégrée à la System Platform qui permet de connecter les logiciels de GMAO au Scada.

énergétique et un cœur graphique (GPU) avancé supportant DirectX 11 ; Kontron introduit cette architecture dans son catalogue SFF avec des Computer-on-Modules, des cartes-mères embarquées et des cartes unités centrales (SBC), destinées à des applications à contenu multimédia.

Le premier produit de Kontron à intégrer les APU embarqués de la série G d'AMD est un module processeur ou « Computer on Module » au format COM Express. Il sera introduit au salon Embedded World à Nuremberg. Il sera suivi au second trimestre 2011 par une carte-mère embarquée et par une carte unité centrale de format réduit.

INTERFACE HOMME-MACHINE DE 19 POUCES

Advantech lance un Panel PC, l'IPPC-6192A, un modèle à écran LCD TFT SVGA 19 pouces qui dispose d'un processeur Intel Core2 Quad ou Core2 Duo. Avec un accès USB en face avant, un bus mémoire

DDR3 (deux fois le débit de DDR2), une unité slim CD-ROM, deux emplacements PCI et deux interfaces de disque dur SATA à support RAID 0/1.



La combinaison processeur et chipset de ce Panel PC constitue le fondement de la technologie vPro d'Intel, qui offre une fonctionnalité de téléadministration hors-bande et une sécurité renforcée.

Avec sa face avant NEMA4/ IP65, l'IPPC-6192A dispose d'un écran tactile et supporte Microsoft Windows 7 et WinXP.